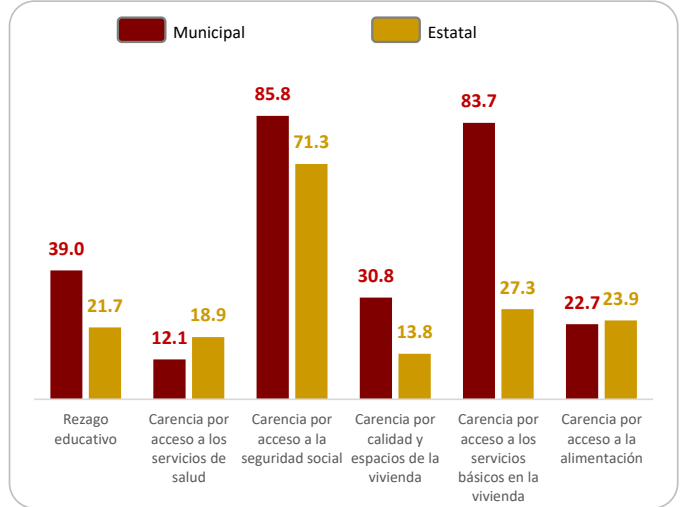


**I. Información general de pobreza y rezago social**

Indicador	En el municipio	En el estado
<b>Población</b> Número de personas <sup>1</sup>	<b>7,196</b>	<b>6,604,451</b>
<b>Población en pobreza</b>	87.2%	61.0%
-Población en pobreza moderada	47.7%	50.0%
-Población en pobreza extrema	39.5%	10.9%
<b>Población vulnerable por carencias</b>	10.5%	22.0%
<b>Población vulnerable por ingresos</b>	0.9%	6.1%
<b>Población no pobre y no vulnerable</b>	1.4%	11.0%
<b>Rezago</b> Grado de rezago social <sup>2</sup>	Alto	Alto
<b>Zona de Atención Prioritaria</b> Rurales <sup>3</sup>	1	179
Urbanas <sup>3</sup>	10	2,296

Fuentes: 1. Proyecciones de población de CONAPO 2020.  
2. Índice de rezago social por entidad federativa y municipio 2015 de CONEVAL.  
3. Decreto por el que se formula la Declaratoria de las Zonas de Atención Prioritaria para 2020, Diario Oficial de la Federación.

**III. Indicadores de carencias sociales (porcentaje de población)**



Fuente: Elaboración propia con información de la Medición de Pobreza 2015 de CONEVAL

**II. Retos para garantizar el derecho a la vivienda**

Indicador	Población (Miles)	Porcentaje
<b>EN CARENCIA POR ACCESO A CALIDAD Y ESPACIOS DE LA VIVIENDA</b>	<b>2.1</b>	<b>30.8%</b>
En viviendas con pisos de tierra	0.9	12.5%
En viviendas con techos de material endeble	0.2	2.6%
En viviendas con muros de material endeble	0.2	3.6%
En viviendas con hacinamiento	1.5	22.7%
<b>Necesidades conjuntas no satisfechas</b>		
Pisos y hacinamiento	369 personas (5.4%)	Pisos y muros
		125 personas (1.8%)
Techos, muros y hacinamiento	44 personas (0.6%)	Pisos, muros y hacinamiento
		42 personas (0.6%)
<b>ACCESO A LOS SERVICIOS BÁSICOS EN LA VIVIENDA</b>	<b>5.7</b>	<b>83.7%</b>
En viviendas sin acceso al agua	2.4	35.1%
En viviendas sin drenaje	2.4	35.2%
En viviendas sin electricidad	0.1	1.9%
En viviendas sin chimenea cuando usan leña o carbón para cocinar	4.8	73.1%
<b>Necesidades conjuntas no satisfechas</b>		
Drenaje y combustible	1,939 personas (28.5%)	Agua y combustible
		1,928 personas (28.4%)
Agua, drenaje y combustible	886 personas (13.0%)	Agua, luz y combustible
		104 personas (1.5%)

Fuente: Elaboración propia con información de la encuesta intercensal 2015

**IV. Módulos de atención**



Fuente: Elaboración propia, proyección 2019.  
Módulos de atención: Las ventanillas de atención de los Programas para el Desarrollo, y como centros integradores del desarrollo para el fortalecimiento de la cohesión y participación social.

**V. Recursos del FAIS destinados en el municipio**

Indicador	Año					
(Monto en mdp)	2014	2015	2016	2017	2018	2019
Recursos planeados* (A)	13	9	18	6	14	14
Recursos ejercidos** (B)	12	9	10	7	2	5
Brecha (B/A)	92.3%	100.0%	55.6%	116.7%	14.3%	36.9%

Fuentes: Elaboración propia con base en la información de la Matriz de inversión para el Desarrollo Social (MIDS)\*, el Sistema de Formato Único (SFU)\*\* para el periodo 2014-2018, y el Sistema de Recursos Federales Transferidos (SRFT)\*\* para 2019